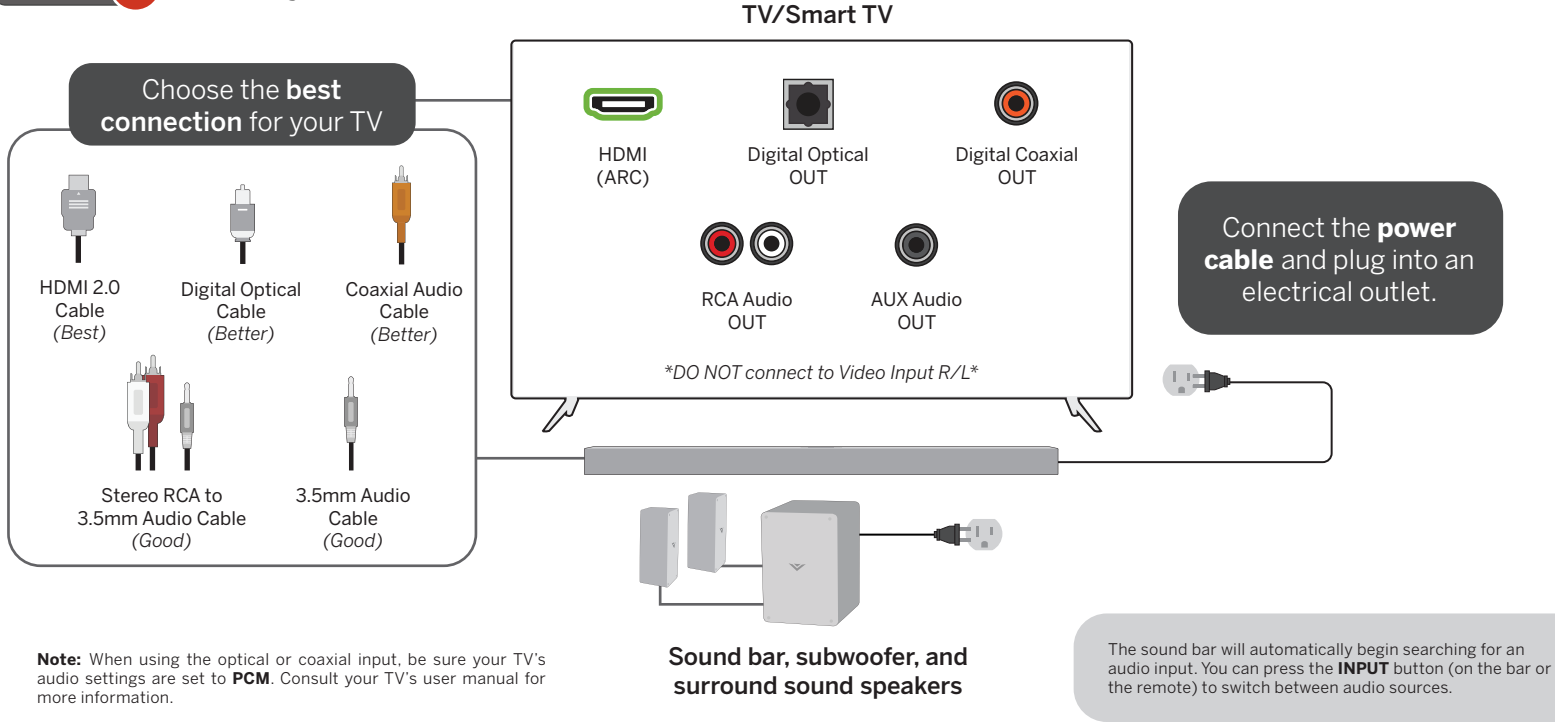


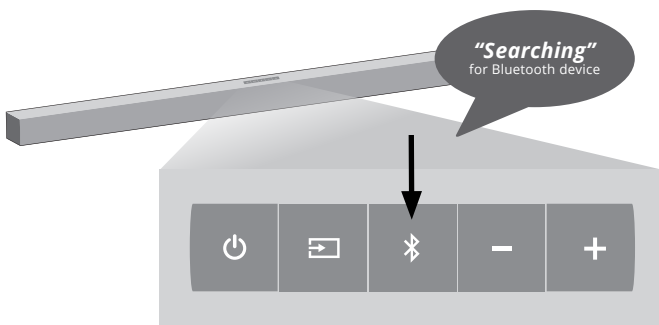
Congratulations on the purchase of your new VIZIO sound bar!
Here are a few key steps to get you started.

Option 1 Connect your sound bar to a TV.



Option 2 Connect to your sound bar with Bluetooth®.

1. **Press and hold the Bluetooth button** on the sound bar for 5 seconds.
- or -
 Select the Bluetooth button on the **remote**.



2. **Search for your sound bar** using your Bluetooth device.



Once connected, you can now **play audio and control the volume** using your Bluetooth device.

➔ **Advanced Set-up Options:** To connect your other devices, please see the user manual.

If you have any questions about your product, please reach out to our VIZIO Customer Service team.

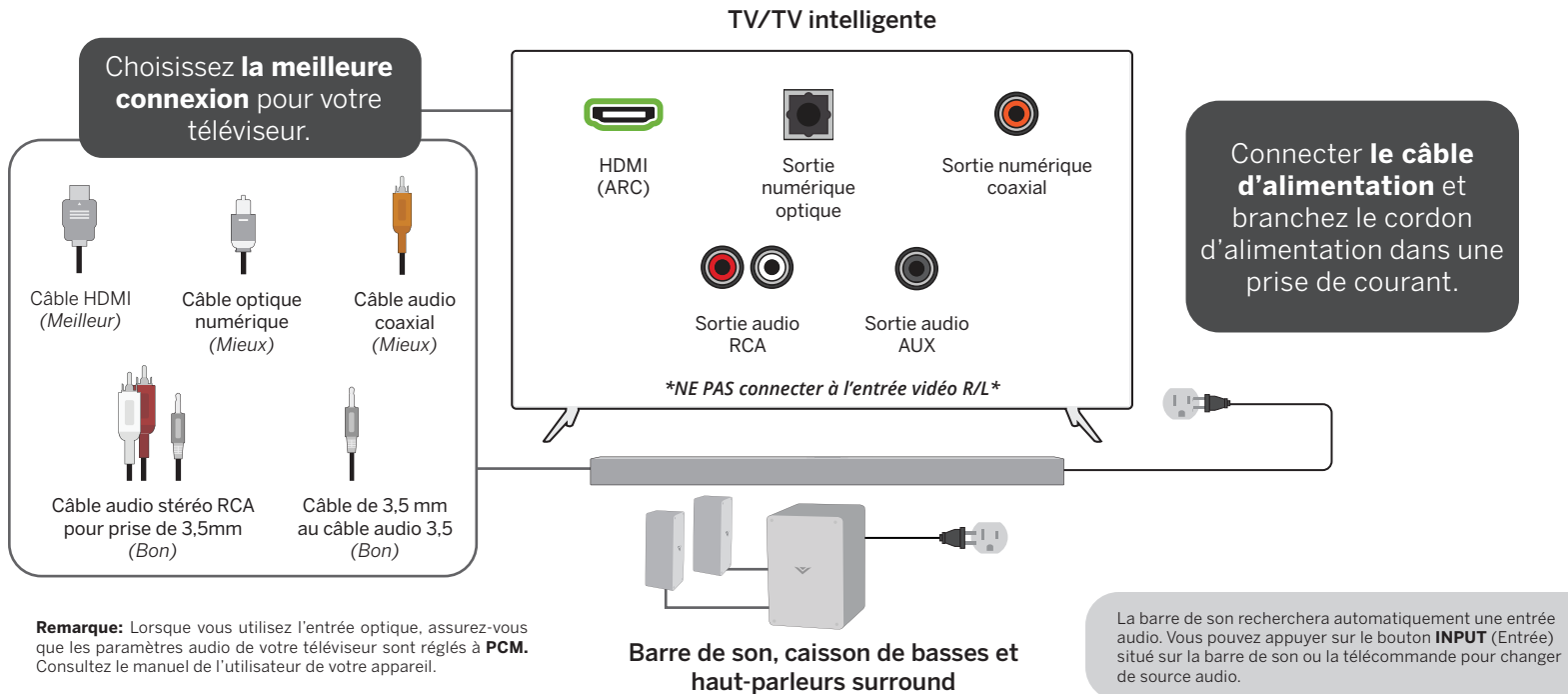
Phone:
 (877) 698-4946

Text Message:
 (205) 301-3729
(Message and data rates may apply, U.S. only.)

Website:
support.vizio.com

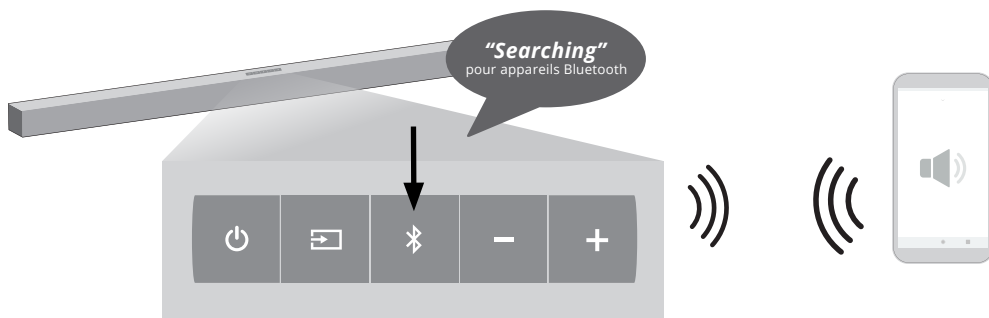
Nous vous félicitons pour votre nouveau barre de son VIZIO!
Voici quelques étapes clés pour vous aider à commencer.

Option 1 Connectez votre barre de son à un téléviseur.



Option 2 Connectez-vous à votre barre de son avec Bluetooth^{MD}.

- Appuyez sur le bouton **Bluetooth** de la barre de son et maintenez-le enfoncé pendant cinq (5) secondes.
- ou -
Appuyez sur le bouton Bluetooth de la **télécommande**.



- Vous pouvez maintenant **rechercher** la barre de son à l'aide de votre appareil Bluetooth.

Une fois connecté, vous pouvez **effectuer une lecture audio et contrôler le volume** à l'aide de votre appareil Bluetooth.

➔ **Options d'installation avancées:** pour brancher vos autres appareils, consultez la page suivante.

Si vous avez des questions au sujet de votre produit, veuillez communiquer avec votre équipe du service à la clientèle VIZIO.

📞 **Téléphone:**
(877) 878-4946

🖱️ **Site Web:**
support.vizio.com

Vos commentaires sont toujours les bienvenus. Donnez-nous vos commentaires à l'adresse suivante : [VIZIO.com/reviews](https://www.vizio.com/reviews)